

Something Different.

**WATSON** LAB



# Removal

白血球の除去に。



# LeukoCatch® II

リューコキャッチ 2

白血球の“回収”には——

**LeukoCatch®**

シリンジタイプ



# Collection

# 濾過するだけで白血球を除去！

Leukoフィルターが白血球を特異吸着。  
全血から白血球を除去します。

使いやすい  
カラムタイプ！

50ml遠沈管に  
ピッタリフィット！

※一部適合しない遠沈管も  
あります。



Leukoフィルター

品番	品名	入数	価格
1883-110LC	LeukoCatch II カラムタイプ	5個	10,000円

## LeukoCatch II 使用方法

1. 50ml遠沈管にリウコキャッチ II を  
セットします。



2. 血液サンプルを添加します。



3. サンプルを濾過します。



4. リウコフィルターが白血球を吸着し、  
濾液は白血球が除去されています。



## LeukoCatch II 使用時の白血球数の比較

マウス血液をランダムに観察した20視野のうち6例を記載。

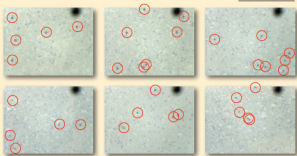
※データ提供: 三重大学医学部 医動物-感染医学教室 様

before



■未処理サンプル(濾過前)の白血球

全20視野中 80個



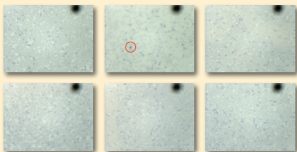
濾過

after



■LeukoCatch II 使用後サンプル(濾過後)の白血球

全20視野中 5個



## LeukoCatch II Q&A

**Q.** 全血のままでも使用可能ですか？

**A.** 全血でも処理は可能ですが、処理にかなりの時間を要します。また、早くにフィルターが目詰まりを起こし作業効率が落ちます。PBSで2倍～3倍希釈することをおすすめします。

**Q.** LeukoCatch II で白血球の回収は可能ですか？

**A.** 現時点でプロトコルが確立していません。回収をご希望される場合は、LeukoCatchシリンジタイプ(回収率30-60%)をお試し下さい。LeukoCatch II においても将来、回収ができるよう開発を進めております。

**Q.** 動物の血液は使用可能ですか？

**A.** 採取動物の種類(ウマ、ラットなど)により結果が違う場合がございます。サンプル品をご依頼いただき一度お試しください。社内検証データは、ヒト血液およびマウス血液で行っています。

**Q.** 白血球には様々なサイズ・種類がありますが、除去される白血球に偏りがありますか？

**A.** 基本的にサイズ・種類によって偏りなく、均一に除去されます。

例) リンパ球だけ除去できないということはありません。

